

REFERENZEN KOSTENPLANUNG

MACHBARKEITS- u. KOSTENSTUDIEN / KV'S

Schertenleib Baumanagement Partner GmbH

(Auflistung exkl. Kostenplanung ausgeführter Objekten)

PROJEKT PUBLIKUMSBIBLIOTHEK - HAUPTPOST ST.GALLEN

Machbarkeits- u. Kostenstudie möglicher Standort Hauptpost

Bausumme 80,0 Mio.
Studie vom April 2009

Referenzpersonen/Auftraggeber:

Hochbauamt Kanton St.Gallen, Kantonsbaumeister Hr. W. Binotto, Hr. J. Fankhänel



RAIFFEISENBANK SCHWEIZ - WETTBEWERBSPRÜFUNGEN

Diverse Vorprüfungen von Architekturwettbewerben der Raiffeisenbank

Hinsichtlich Wirtschaftlichkeit + Kosten

Bausumme: Diverse von 5 bis 20 Mio.
Prüfungen: seit 2008, 2-4 Wettbewerbsprüfungen/Jahr
Referenzpersonen/Auftraggeber:

Raiffeisenbank St.Gallen, Abt. Bauherrnberatung, A.Hüttenmoser, R. Rüfli, M. Kaiser



RENOVATION EVANGELISCHE KIRCHE HERISAU

Vorprojekt - Kostenschätzung Renovation + Erweiterungsbau

Bausumme 4,2 Mio.
Studie vom Juni 2010

Referenzpersonen:

Gemeindebauamt Herisau, Hr. Ch. Simmler, Kirchenratspräsident Hr. Slongo
Architekt: Keller Hubacher, Herisau, Eva Keller



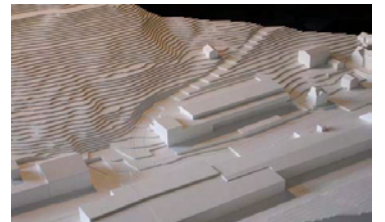
NEUBAU WERKHOF - FEUERWEHR + TIEFBAUAMT - HERISAU

Kostenexpertise des Bauprojektes + Überprüfung KV / Optimierung Wirtschaftlichkeit

Bausumme 19,0 Mio.
KV vom März 2009

Referenzpersonen:

Bauherrenberatung BlumerGaignat, Teufen, Christian Blumer
Gemeindebauamt Herisau, Hr. Ch. Simmler,



ERWEITERUNG SCHULANLAGE ST.LEONHARD - ST.GALLEN

Erstellen detaillierter Kostenvoranschlag + Submissionen

Bausumme 26,0 Mio.
KV vom August 2012

Referenzpersonen:

Hochbauamt Stadt St.Gallen, Frau Susanne Lüthi
Architekt, Marco Merz, Basel



WOHNÜBERBAUUNG GERBESTRASSE - ST.GALLEN

Erstellen detaillierter Kostenvoranschlag + Submissionen

Bausumme 16,5 Mio..
KV vom Oktober 2010

Referenzpersonen:

Bauherrschaft: Städtische Pensionskasse St.Gallen, Hr. Ueli Baumann
Architekten: PARK Architekten, Zürich, Hr. Markus Lüscher



REFERENZEN KOSTENPLANUNG

Schertenleib Baumanagement Partner GmbH

MACHBARKEITS- u. KOSTENSTUDIEN / KV'S

(Auflistung exkl. Kostenplanung ausgeführter Objekten)

WOHNÜBERBAUUNG BRONSCHHOFEN

Kosten- und Renditenberechnung Wohnüberbauung

Bausumme 16,0 Mio.

Studien vom 2009

Referenzpersonen:

Architekt/Auftraggeber, M. Ferrier, St.Gallen



ERWEITERUNG GERIATRISCHE KLINIK - ST.GALLEN

Machbarkeits- u. Kostenstudie, Kostenschätzung

Bausumme 24,0 Mio..

Studie vom September 2011

Referenzpersonen:

Bauherrenberatung BlumerGagnat, Teufen, Christian Blumer

Spitaldirektion, Hr. Robert Etter, Geriatrische Klinik St.Gallen



ERWEITERUNG NEUBAU WALTER ZOO - GOSSAU

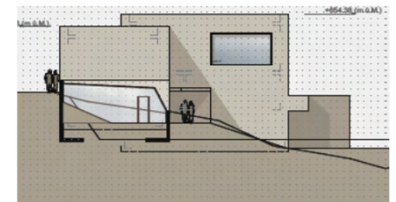
Erstellen detaillierter Kostenvoranschlag + Submissionen

Bausumme 4,5 Mio..

KV vom September 2012

Referenzpersonen:

Architekt: Daniel Cavelti, St.Gallen



WINCASA - ZUSTANDSANALYSEN VON MFH's

Bestandes- und Zustandsanalysen von div. MFH's / Mietwohnhäusern

Bausumme verschieden; 1,0 bis 6,0 Mio.

Studien vom Diversen Liegenschaften seit 2009

Referenzpersonen:

Wincasa AG, Hr. Trecek, Hr. Neff, Hr. Küng



GEMEINDE HEIDEN - ZUSTANDSANALYSEN div. LIEGENSCHAFTEN

Bestandes- und Zustandsanalysen von gemeindeeigenen Liegenschaften

Bausumme verschieden; 0,5 bis 5,0 Mio.

Studien von 2010 bis 2012

(Total ca. 20 Liegenschafts-Analysen mit det. Kostenschätzungen)

Referenzpersonen:

Gemeindebauamt Heiden, Hr. Urs Sturzenegger



SPRACHHEILSCHULE ST.GALLEN

Erstellen detaillierter Kostenvoranschlag + Submission

Sanierung Sprachheilschule St.Gallen

Bausumme 2,5 Mio.

KV vom Dez. 2009

Referenzpersonen:

Sprachheilschule St.Gallen, Hochbauamt Kt. St.Gallen



UMBAU + SANIERUNG WAAGHAUS ST.GALLEN

Kostenstudie mögl. Umbau mit Parlament Waaghaus St.Gallen

Bausumme 5,7 Mio.

Studien vom April 2008

Referenzpersonen:

Hochbauamt Stadt St.Gallen, Hr. M. Hirt, Hr. L. Gächter



UMBAU + SANIERUNG HISTORISCHES MUSEUM ST.GALLEN

Kosten- u. Machbarkeitsstudie Umbau/Sanierung Völkerkundemuseum St.Gallen

Bausumme 4,0 Mio.

Studien vom März 2008

Referenzpersonen:

Hochbauamt Stadt St.Gallen, Hr. L. Gächter

Museumsdirektor Hr. D. Studer, St.Gallen



VOLKSBIBLIOTHEK GOSSAU

Kostenstudien mögl. div. Standorte einer neuen Bibliothek

Bausumme 0,8 bis 1,4 Mio.

Studien vom Mai 2008

Referenzpersonen:

Hochbauamt Gossau, Hr. A. Diesslin, Hr. I. Furlan



KOSTEN- UND MÄNGELEXPERTISEN

Diverse Kosten- und Mängelexpertisen, Garantieabnahmen u.ä.

Bausumme: verschieden

Expertisen: Diverse, seit 2004

Referenzpersonen:

Rechtsanwälte Kanzlei SennSomm, St.Gallen, Hr. D. Senn, Hr. O. Somm

Bauherrenberatungen; Hr. Ch. Blumer, Architekt, Teufen



KOSTEN- UND RENDITENBERECHNUNG

Kosten- und Renditenberechnung diverser Wohnüberbauungen

Bausumme: Diverse

Studien vom Diverse

Referenzpersonen:

Diverse Architekten, z.B. Oeschger & Reimann Architekten, Zürich

Gähler Architekten, St.Gallen, HBQ Bauberatung, Hr. O. Helbling, Rapperswil u.w.



Weitere Referenzen zu Machbarkeitsstudien, Kostenstudien, Expertisen, Beratungen auf Anfrage und auf www.schertenleib.net

Bei obiger Auflistung (Referenzliste Kostenplanung) sind etliche Objekte nicht ausgeführt, die unsererseits realisiert und gebaut wurden. Bei diesen ausgeführten Objekten wurde in der Regel die Kostenplanung (Kostenschätzungen, KV's, Submissionen, Kostenkontrolle, Wirtschaftlichkeitsoptimierung, Baubuchhaltung etc.) durch uns erstellt.

> Siehe sep. Referenzlisten "ausgeführte Bauobjekte" - Private Bauten - Umbauten - Öffentliche Bauten - Schulhausbauten